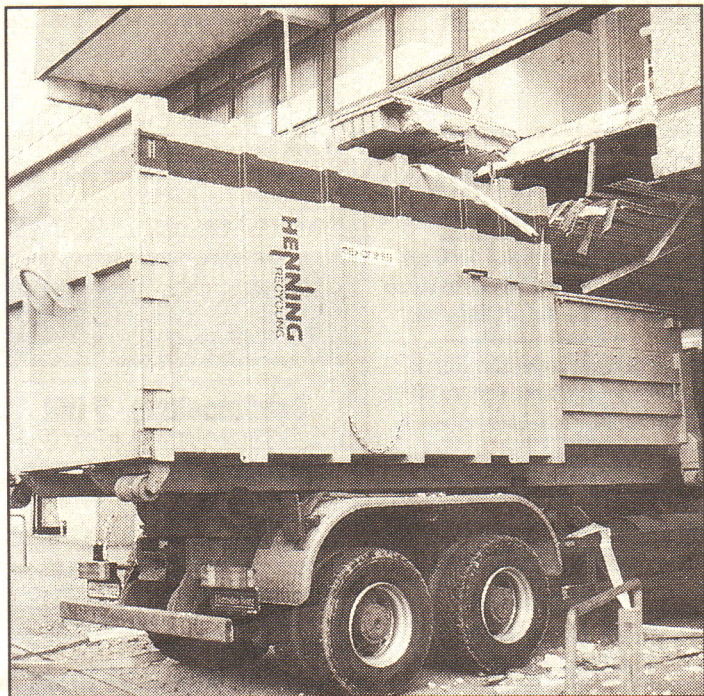


*Zeit  
Wichtiges*

# Container-LKW beschädigte Einfahrt



**Krach – das war's. Der Container-Laster beschädigte durch seine unaufmerksame Fahrweise die Arztpraxis am Einkaufszentrum Jenfeld („JEN“).**

**JENFELD (ZZ).** Einen nicht alltäglichen Unfall gab es jetzt an der Hofeinfahrt zum Einkaufszentrum Jenfeld („JEN“). Ein Container-LKW unterschätzte die Höhe der Einfahrt und setzte sich fest. Doch damit nicht genug. Anstatt zu warten, bis Hilfe kam, fuhr der 58jährige Fahrer ein Stück zurück und richtete damit einen noch größeren Schaden an. Denn erst dadurch wurden die Betonplatten des Hauses aus ihrer Verankerung gerissen, und es entstand an der Arztpraxis, die direkt über der Einfahrt liegt, ein riesiges Loch. Zum Glück hielt sich zum Unglückszeitpunkt keine Person in den betroffenen Räu-

men auf, so daß es zu keinen Personenschäden kam. Dafür wurden einige Wasser- und Heizungsrohre mit beschädigt. Die Freiwillige Feuerwehr Tonndorf und die Berufsfeuerwehr Wandsbek brauchten (unterstützt vom Kran der Umwelt- und Technikwache) mehrere Stunden, um den LKW zu befreien und die Gebäudeteile zu sichern. Dr. med. Ewert nahm die Sache mit Humor: „Zum Glück ist ja nur Sachschaden entstanden und keiner verletzt. Jetzt ist meine Praxis wenigstens gut gelüftet“, sagte er. Die Baubehörde hat die Einfahrt bis zum Abschluß der Reparaturarbeiten gesperrt.